

DP.2024.10.08.22 SAP Garden, München-Milbertshofen

Toni-Merkens-Weg 4, 80809 München

Kategorie	Übergreifende Verwendung von BIM-Modellen
Bauherr	Red Bull GmbH CL MAP GmbH Martin Hautum, Jürgen Grothe, Florian Aigner, Georg-Dieter Folkmer, München, www.clmap.de
Ländlicher Raum	Nein
OpenBIM	Ja
BIM Implementierung	Ja



BIM-Preis Bayern 2024

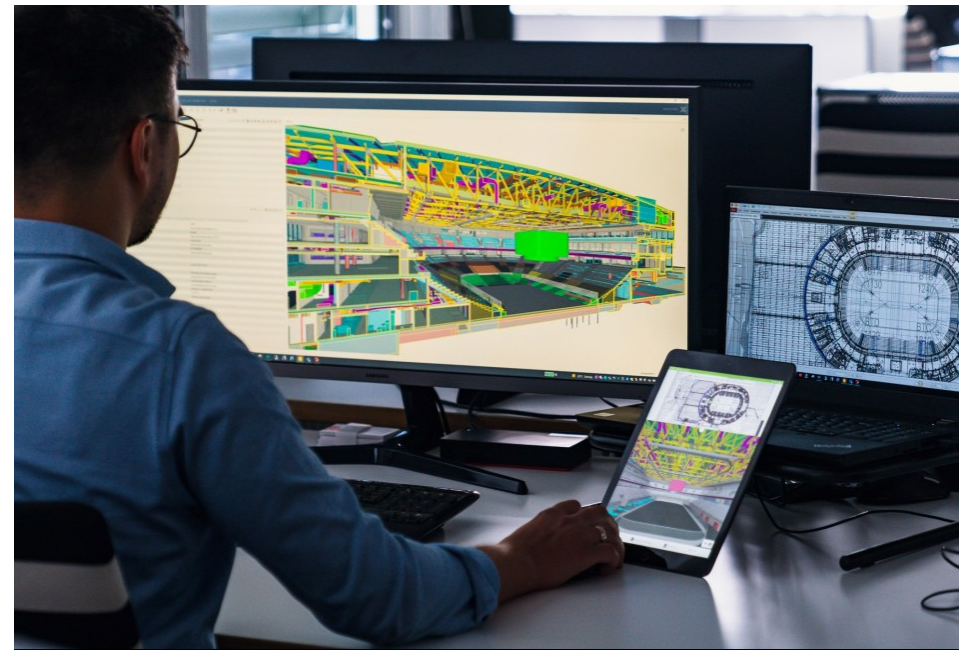
- Städtebau
- Landschaft
- Wohnungsbau
- Schulen und Kinderbetreuung
- Ausbildung und Forschung
- Kultur
- Sakrale Bauten
- Gesundheitswesen
- Freizeit und Sport
- Fremdenverkehr
- Verkehr, Straßen, Plätze
- Verwaltungsbauten
- Staat und Kommune
- Wirtschaft, Industrie und Dienstleistung
- München
- Oberbayern
- Niederbayern
- Oberpfalz
- Mittelfranken
- Oberfranken
- Unterfranken
- Schwaben

- interdisziplinäre modellbasierte Projektbearbeitung über alle Leistungsphasen - regelmäßiger projektübergreifender BIM-Austausch. Fortschreibung/ Ergänzung der Modellierungsrichtlinie - Erstellung von BIM-Standards wie z.B. BIM-Abwicklungsplänen, Anwendungsfalldefinitionen, Elementplänen etc. - Einführung eines weitreichenden, BIM-orientierten Schulungsprogramms - Optimierung des open-BIM-Datenaustausches via IFC/BCF - Einführung von Modellprüf-/analyse-tools zur Qualitätssteigerung wie z.B. Solibri - Einführung und Nutzung von CDE-Plattformen wie z.B. BIMcollab - Entwicklung von Standards zur Modellauswertung als Basis für die LV-Erstellung und Nachhaltigkeitszertifizierungen - Einsatz von BIM2Field-Methoden in Pilotprojekten z.B. modellbasierte Baustellenbegehungen mittels Dalux-Field - Einführung der BIM-Methodik bei Bauen-im-Bestand-Projekten (z.B. modellbasierter Abgleich von Punktwolken und Überführung in das Architekturmodell)

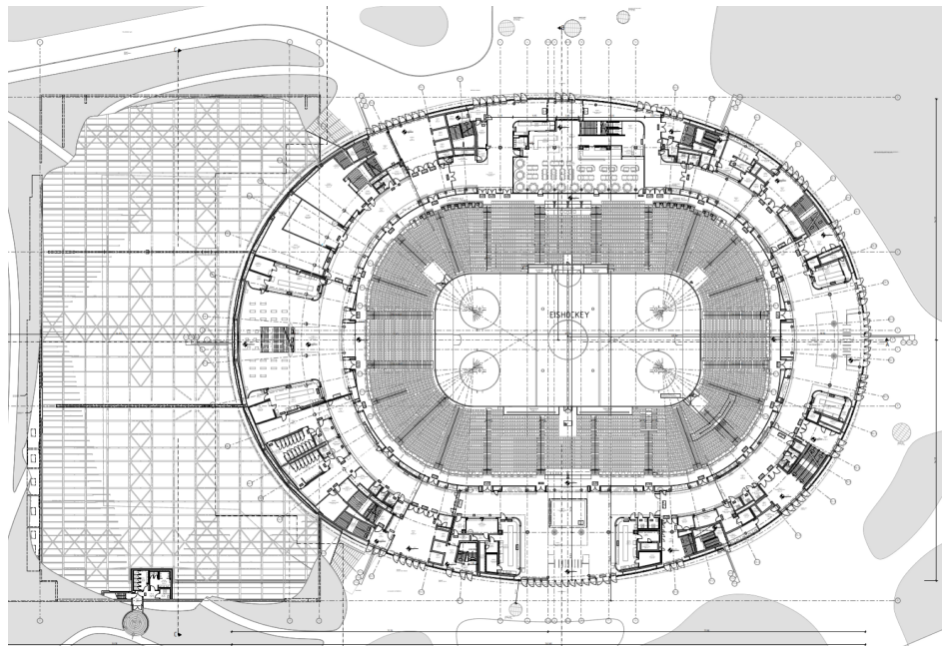
Erläuterungen
 Projektbeschreibung: Neubau einer multifunktionalen Sportarena im Münchner Olympiapark. Der SAP Garden wird die neue Heimat von Red Bull München und zusätzliche Spielstätte des FC Bayern Basketball. Neben der Sportarena entstehen drei weitere überdachte Eissportflächen für Trainingszwecke und für den nichtwettkampforientierten Breitensport. Leistungsumfang: Generalplanung LpH 5-8 als Arbeitsgemeinschaft mit 3XN Architects Projektdaten: - Bruttogeschossfläche ca. 62.500 m² - Zuschauerkapazität bis zu 11.500 - Fassadenfläche ca. 6.100 m² - Verarbeiteter Beton ca. 54.300 m³ - Verarbeiteter Stahl ca. 13.100 t BIM-Anwendungsfälle: 1. Planungskoordination mittels regelmäßigem IFC-Modellaustausch, sowie modellbasierter Kommunikation über BCF 2. Ableitung komplexer Pläne aus dem BIM-Modell, sowie automatisierte Erzeugung von Übersichtsplänen 3. regelbasierte Prüfung des Koordinationsmodells inkl. Prüfung auf interdisziplinäre Kollisionen 4. Abwicklung der Schlitz- und Durchbruchplanung auf Basis von parametrisierten 3D-Körpern (PfV). 5. Gleichstellung Schal- und Werkplanung durch Abgleich der jeweiligen Fachmodelle 6. Modellbasierte Mengenableitung als Grundlage der LV-Erstellung 7. Planungskoordination mit ausführenden Firmen mittels IFC-Austausch von M+W-Modellen (z.B. TGA, Stahlbau, Küchen, Tribünen etc.) 8. BIM2Field-Testlauf durch Einsatz modellbasierter Mängelbegehungen bzw. Soll-Ist-Vergleichen



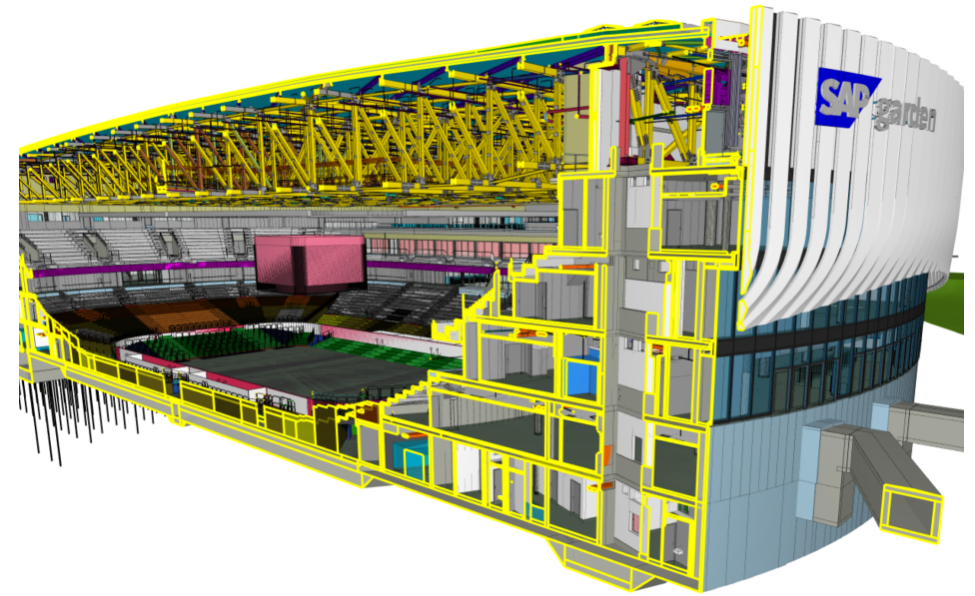
Baustellenaufnahme - Außenansicht West Josef Goldschmidt, München



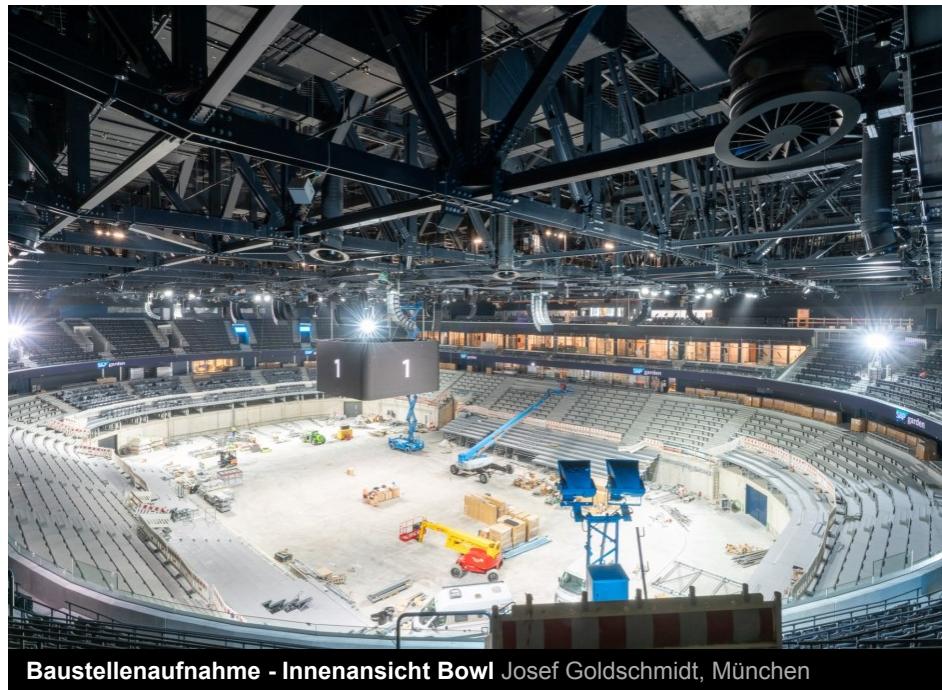
BIM-Projektarbeitsplatz - SAP Garden Josef Goldschmidt, München



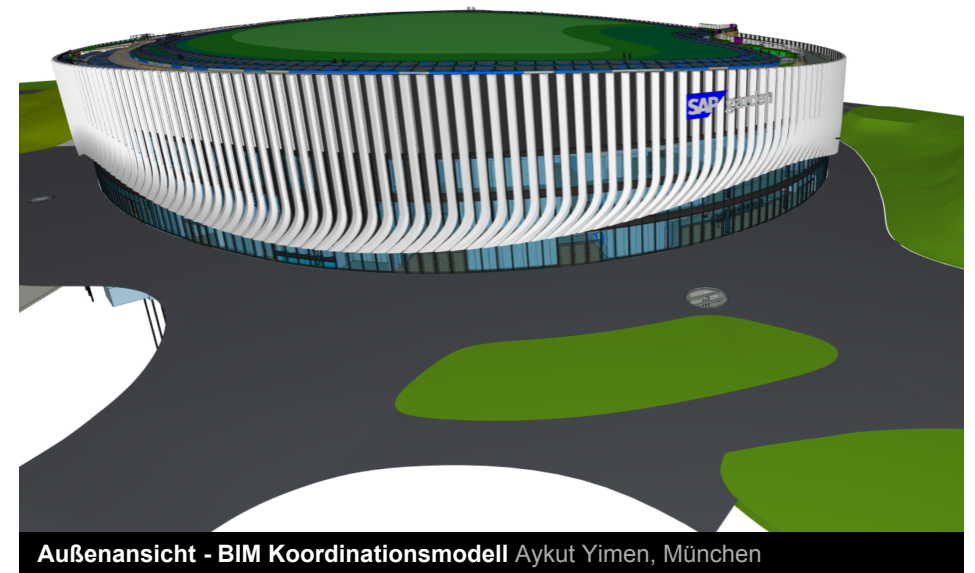
Planableitung - BIM-ARC-Modell Aykut Yimen, München



Schnitt - BIM Koordinationsmodell Aykut Yimen, München



Baustellenaufnahme - Innenansicht Bowl Josef Goldschmidt, München



Außenansicht - BIM Koordinationsmodell Aykut Yimen, München

Planer

Menschen

- Wieviele Projekte haben Sie mit der BIM-Methode umgesetzt? Mehrere unserer Projekte werden standardmäßig mit der BIM-Methode umgesetzt
- Haben Sie BIM-zertifiziertes Personal in Ihrer Organisation? Wir haben noch kein BIM-zertifiziertes Personal
- Werden BIM-Kenntnisse in Ihrer Organisation nachhaltig aufgebaut und festgehalten? BIM-Kenntnisse sind bei uns nachhaltig aufgebaut und festgehalten

Prozesse und Richtlinien

- Gibt es in Ihrer Organisation bereits eine standardisierte Modellierungsrichtlinie? Es gibt bei uns eine standardisierte Modellierungsrichtlinie
- Gibt es in Ihrer Organisation bereits eine standardisierte Bauteilbibliothek? Es gibt bei uns eine standardisierte Bauteilbibliothek und diese wird konsistent eingesetzt
- Gibt es in Ihrer Organisation modellbasiertes Qualitätsmanagement? Modellbasiertes Qualitätsmanagement ist Bestandteil unserer Projektabwicklung

Informationen & Daten

- Leiten Sie Pläne aus BIM-Modellen ab? Wir leiten Pläne standardmäßig aus BIM-Modellen ab (inkl. graphischer Überschreibung)
- Tauschen Sie BIM-Daten mit anderen Projektbeteiligten aus? Wir tauschen BIM-Daten intern und mit anderen Projektbeteiligten aus
- Nutzen Sie open BIM Datenformate in Ihren Projekten? open BIM Datenformate werden in unseren Projekten aktiv eingesetzt

Technologie

- Nutzen Sie BIM-fähige CAD-Software? BIM-fähige CAD-Software wird bei uns in allen Projekten eingesetzt (ArchiCAD / Rhino)
- Nutzen Sie Modellprüfungssoftware? Modellprüfungssoftware wird in allen unseren Projekten eingesetzt (Solibri)
- Nutzen Sie BIM-fähige Software zur Kosten- und Mengenermittlung? BIM-fähige Software zur Kosten- und Mengenermittlung wird in allen unseren Projekten eingesetzt